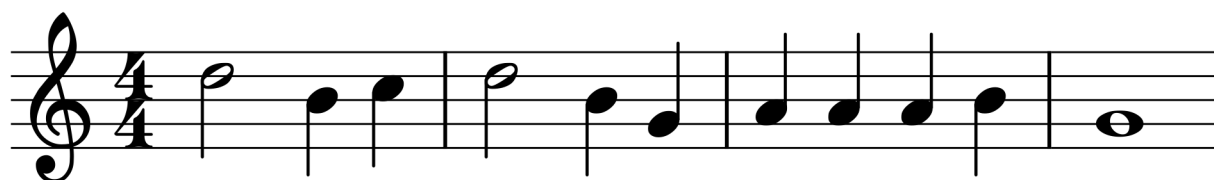


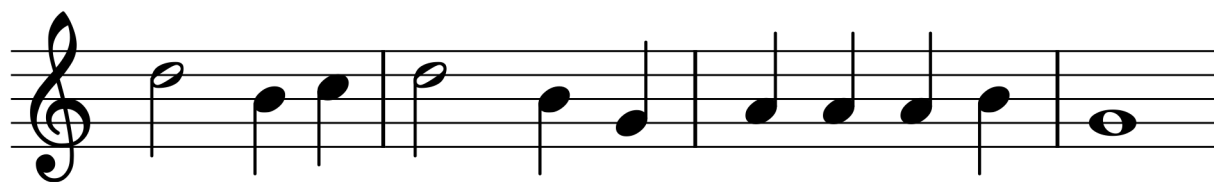


Hänsel und Gretel

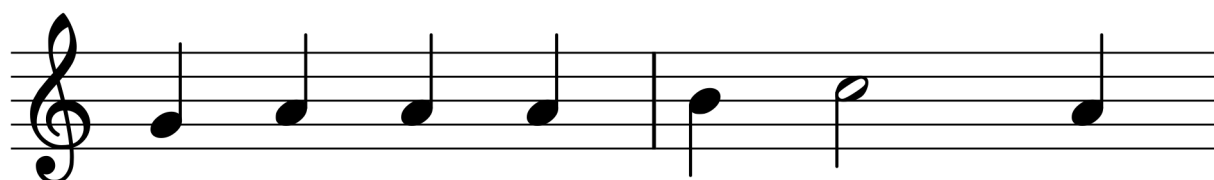
Volkswaise



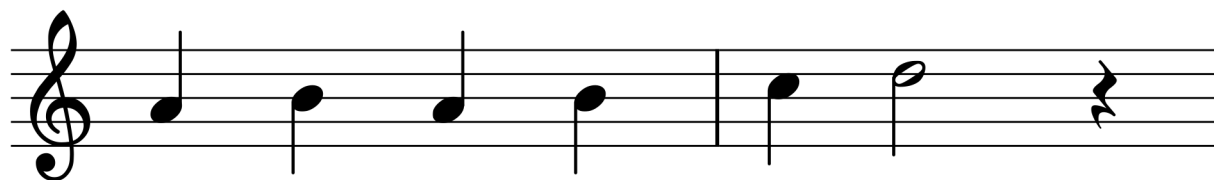
Hän - sel und Gre - tel ver - lie - fen sich im Wald.



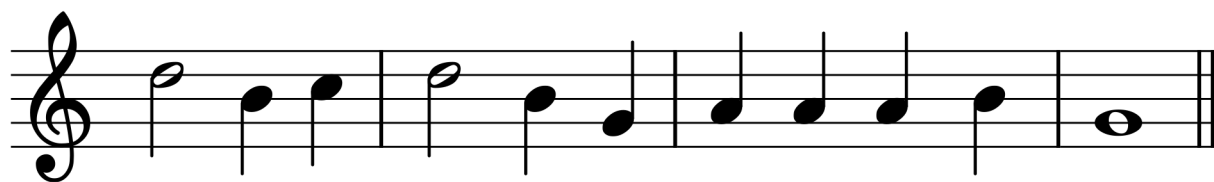
Es war so fin - ster und auch so bit - ter kalt.



Sie ka - men an ein Häus - chen,



von Pfef - fer - ku - chen fein.



Wer mag der Herr wohl von die - sem Häus - chen sein.